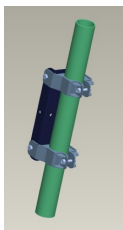


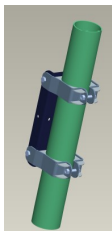
Fästalternativ till Mini borste



Pelarfäste Ø 76

För runda pelare Ø 76 mm,
innehåller en komplett monteringskruvsats,
varmförzinkad.
Vikt: 2,6 kg

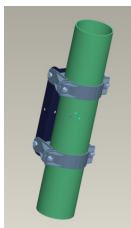
Produktkod: PP76SMN



Pelarfäste Ø 108

För runda pelare Ø108mm,
innehåller en komplett monteringskruvsats,
varmförzinkad.
Vikt: 3 kg

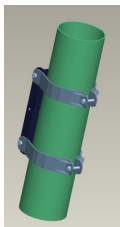
Produktkod: PP108SMN



Pelarfäste Ø 152

För runda pelare Ø152mm,
innehåller en komplett monteringskruvsats,
varmförzinkad.
Vikt: 3,5 kg

Produktkod: PP152SMN



Pelarfäste Ø 200

För runda pillars Ø 200mm,
innehåller en komplett monteringskruvsats,
varmförzinkad.
Vikt: 4,5 kg

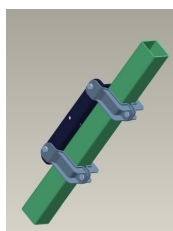
Produktkod: PP200SMN



Träpelarfäste Ø 200

För runda träpelare Ø170-Ø250 mm,
innehåller en monteringskruvsats,
varmförzinkad.
Vikt: 3,5 kg

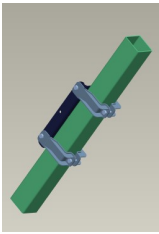
Produktkod: PP200TMN



Pelarfäste 80 x 80

För fyrkantiga pelare 80 x 80 mm,
innehåller en monteringskruvsats,
varmförzinkad.
Vikt: 3 kg

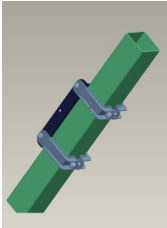
Produktcod: PN80SMN

**Pelarfäste 100x100**

För fyrkantiga pelare 100 x100 mm,
innehåller en monteringskruvsats,
varmförzinkad.

Vikt: 3 kg

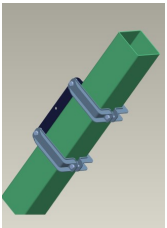
Produktkod: PN100SMN

**Pelarfäste 120x120**

För fyrkantiga pelare 120 x 120 mm,
innehåller en monteringskruvsats,
varmförzinkad.

Vikt: 3,5 kg

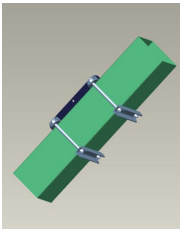
Produktkod: PN120SMN

**Pelarfäste 150x150**

För fyrkantiga pelare 150x150 mm,
innehåller en monteringskruvsats,
varmförzinkad.

Vikt: 4,5 kg

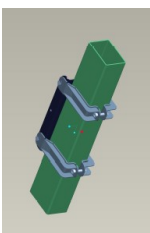
Produktkod: PN150SMN

**Pelarfäste 200x200**

För fyrkantiga pelare 200x200 mm,
innehåller en monteringskruvsats,
varmförzinkad.

Vikt: 6kg

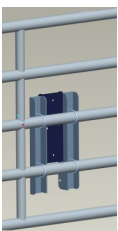
Produktkod: PN200SMN

**Pelarfäste 100 x 150**

För rektangulära pelare 100 x 150 mm,
installation på 100 mm sidan,
innehåller en monteringskruvsats,
varmförzinkad

Vikt: 3,5 kg

Produktkod: Pk100150SMN

**Jourdain stängselfäste Ø 60 mm**

Jourdain grind eller stängselement ,
innehåller en monteringskruvsats,
varmförzinkad.

Vikt: 7 kg

Produktkod: JP60SMN